

Vejle Ådal

Om området og lodsejernes
egen forvaltning, værdier og
interesser

Jørgen Primdahl

Workshop 9.9 2021

KØBENHAVNS UNIVERSITET



Vejle Ådal

Har i årtier været et højt prioriteret natur- og landskabsområde

To gange nomineret til Danmarks Naturkanon

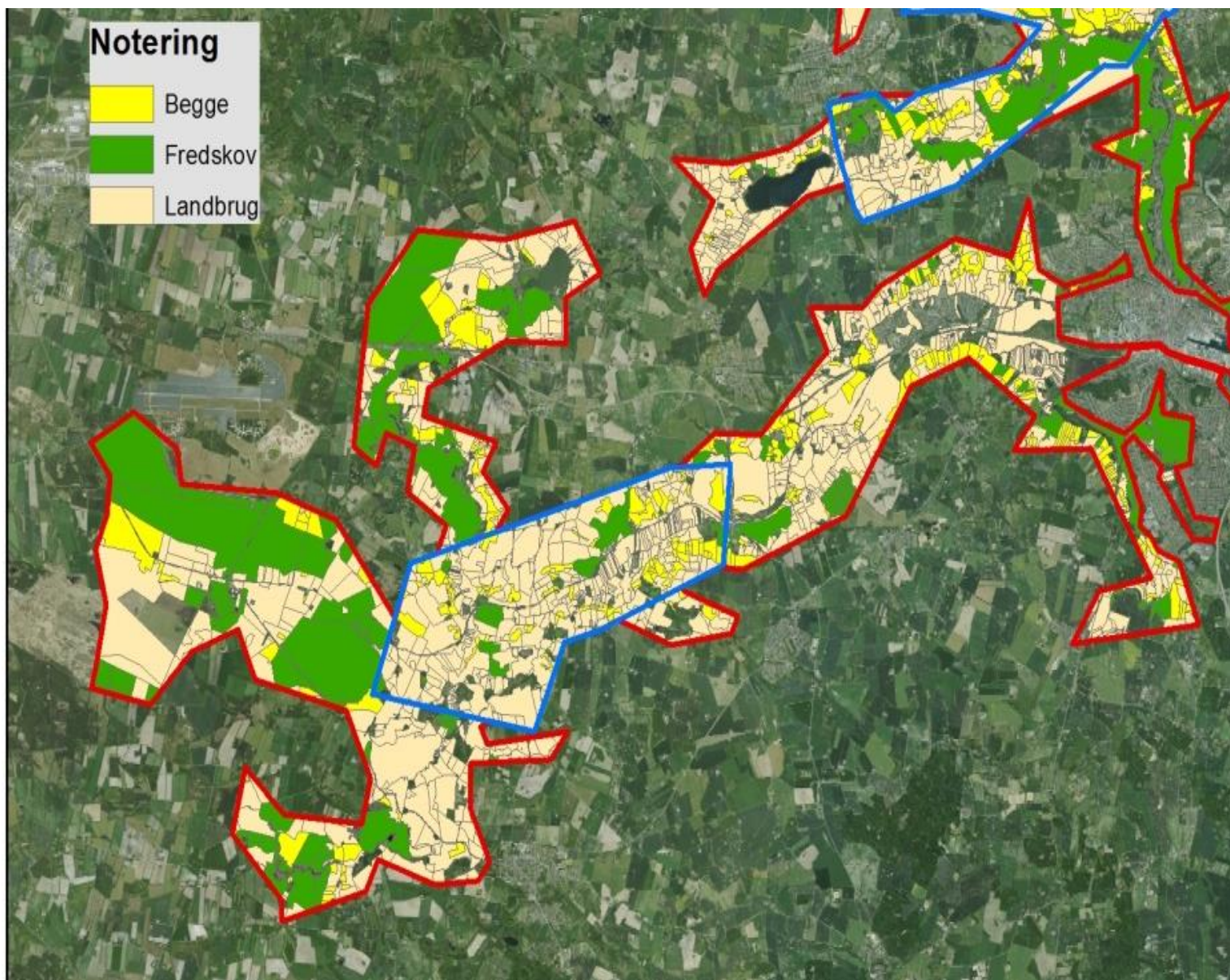
Medtaget i oversigten over områder af national geologisk interesse

Højt prioriteret i alle nationale 'udpegninger' gennem årene

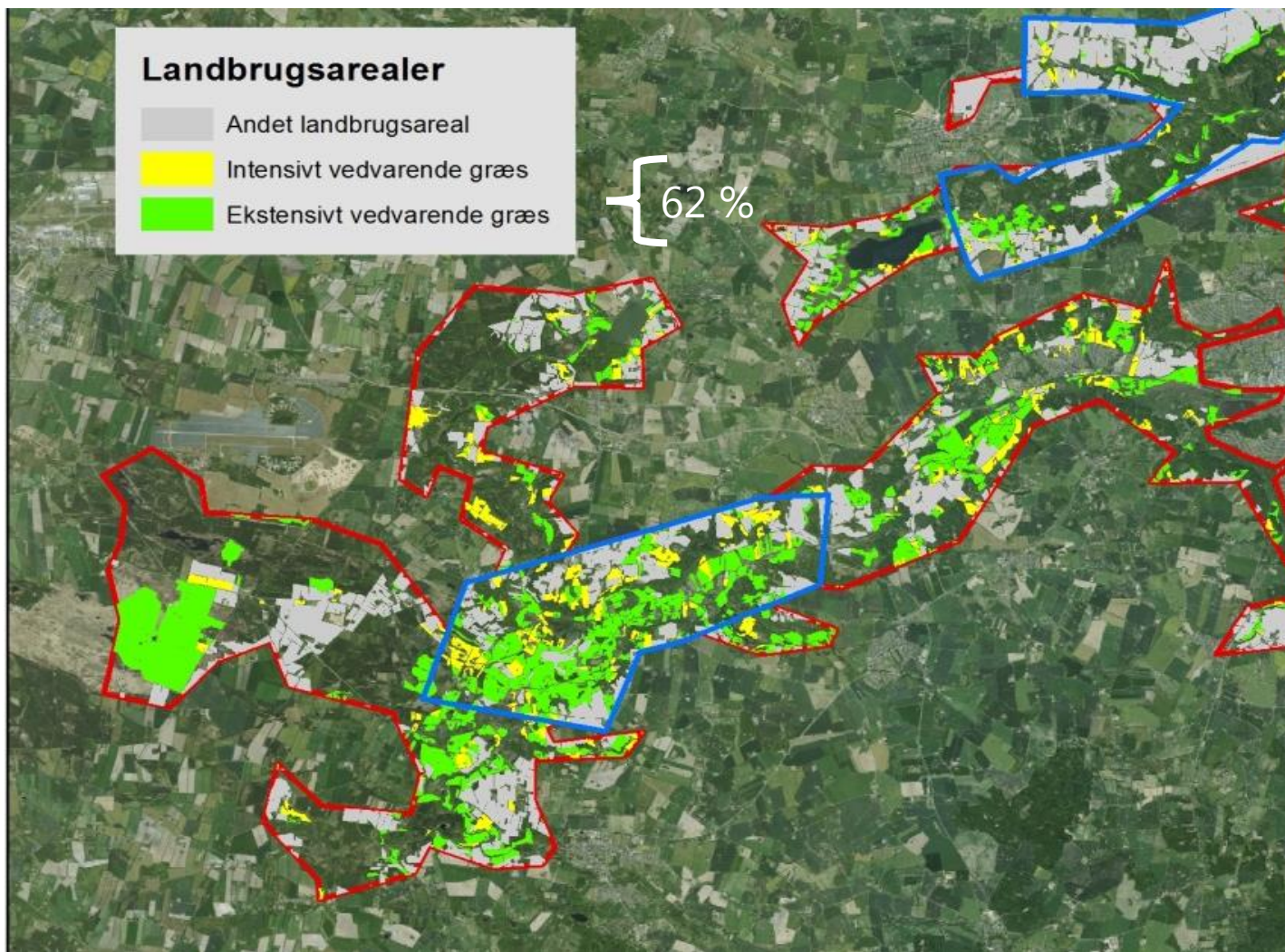
Fra Større Naturområder, Miljømin 1984



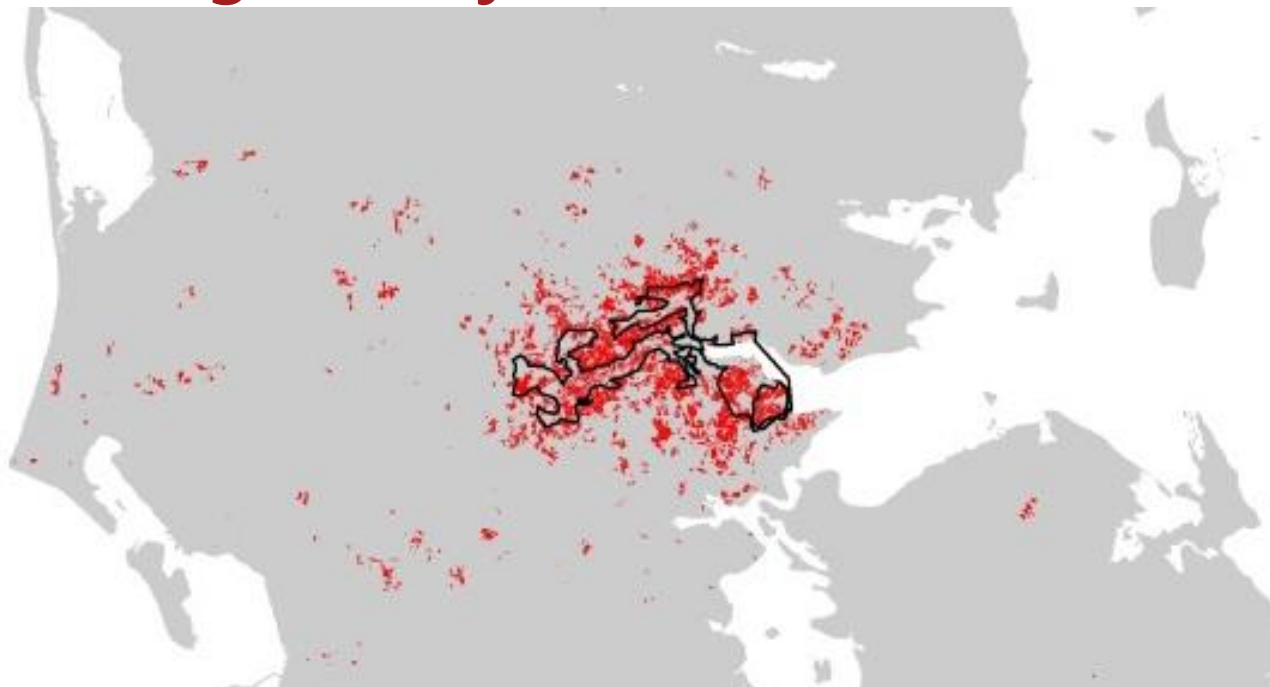
Jordbruget i Vejle Ådal, ejendommene



Jordbruget i Vejle Ådal, de vedv græsarealer

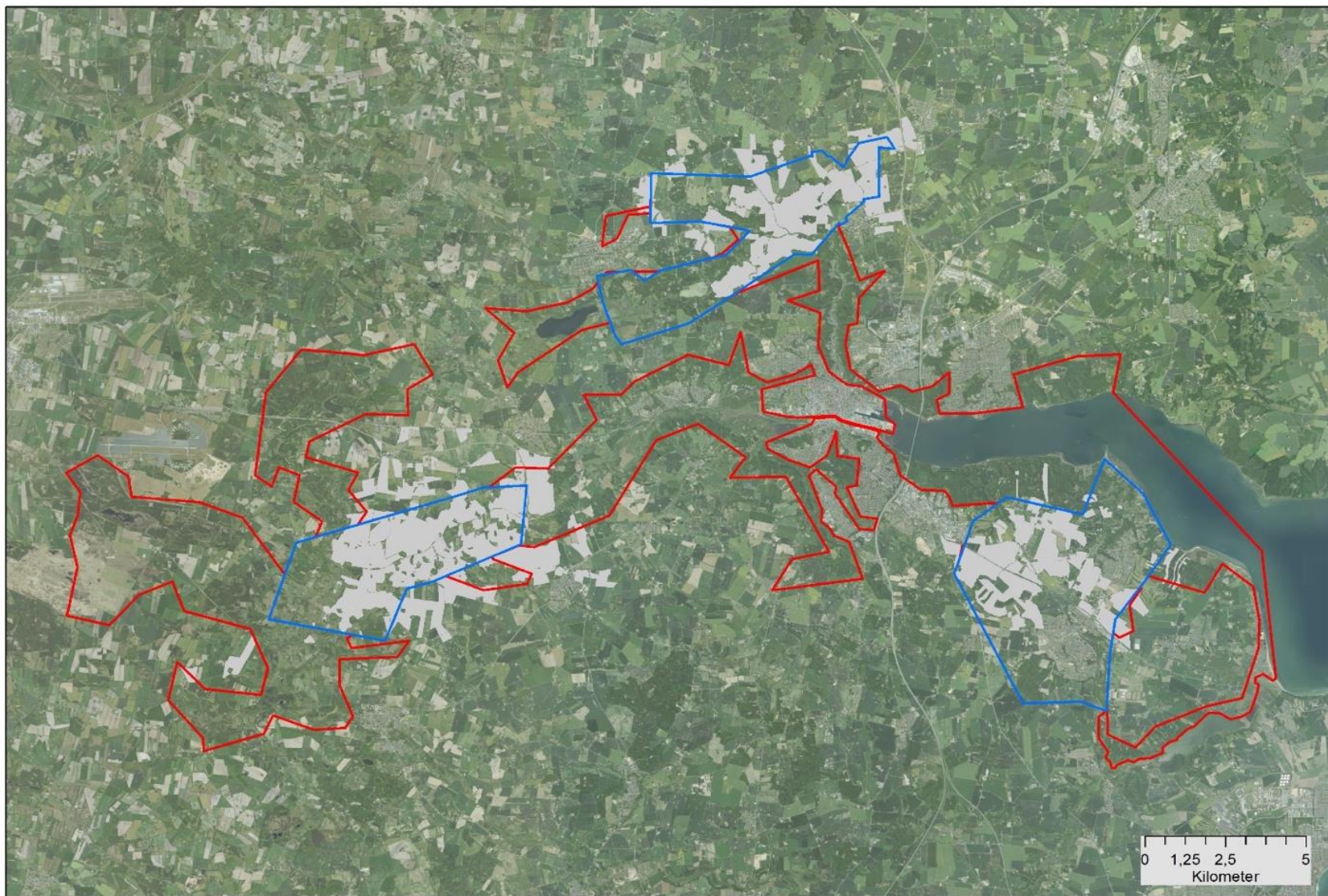


Jordbruget i Vejle Ådal, bedrifterne



Bedrifter (ejet + forpagtet) med jord i projektområdet	Børkop %	Grejs %	Runkenbj %	Alle bedrifter %
Andel i delområdet	29	16	16	9
I resten af projektområdet	3	3	10	8
Udenfor projektområdet	68	81	74	83
Areal i alt ha = 100%	5274	7118	7239	42621

Jordbrugerne – 65 interviewet i Runkenbjerg



Jordbrugerne – er en meget divers gruppe

De fleste jordbrugere ser primært deres ejendom som et bosted

Fuldtidslandbrugere ejer 6% af arealet

Runkenbjerg	Et godt bosted %	Et godt produktionssted %	Ligelig blanding %	N (=100 %)
Fuldtidslandmænd	0	0	100	1
Deltidslandmænd	40	10	50	10
Fritidslandmænd	62	0	38	21
Pensionister	74	4	22	23
Mangler oplysning	0	0	100	1
I alt (gennemsnit)	61	4	36	56

Det er en meget høj andel af de vedv græsarealer der drives ekstensivt – og der er relativt mange græssende dyr

	Vedv. græs ha = 100 %	Græsning %	Høslæt til foder %	Høslæt til bioenergi %	Øvrig anvendel se %	Udenfor drift %
Børkop	71	45	3	0	52	0
Grejs	57	77	4	0	10	9
Runkenbj	432	75	9	0	11	5
I alt	559	72	8	0	16	4

Græssende dyr per ha vedv. græs på de undersøgte ejendomme

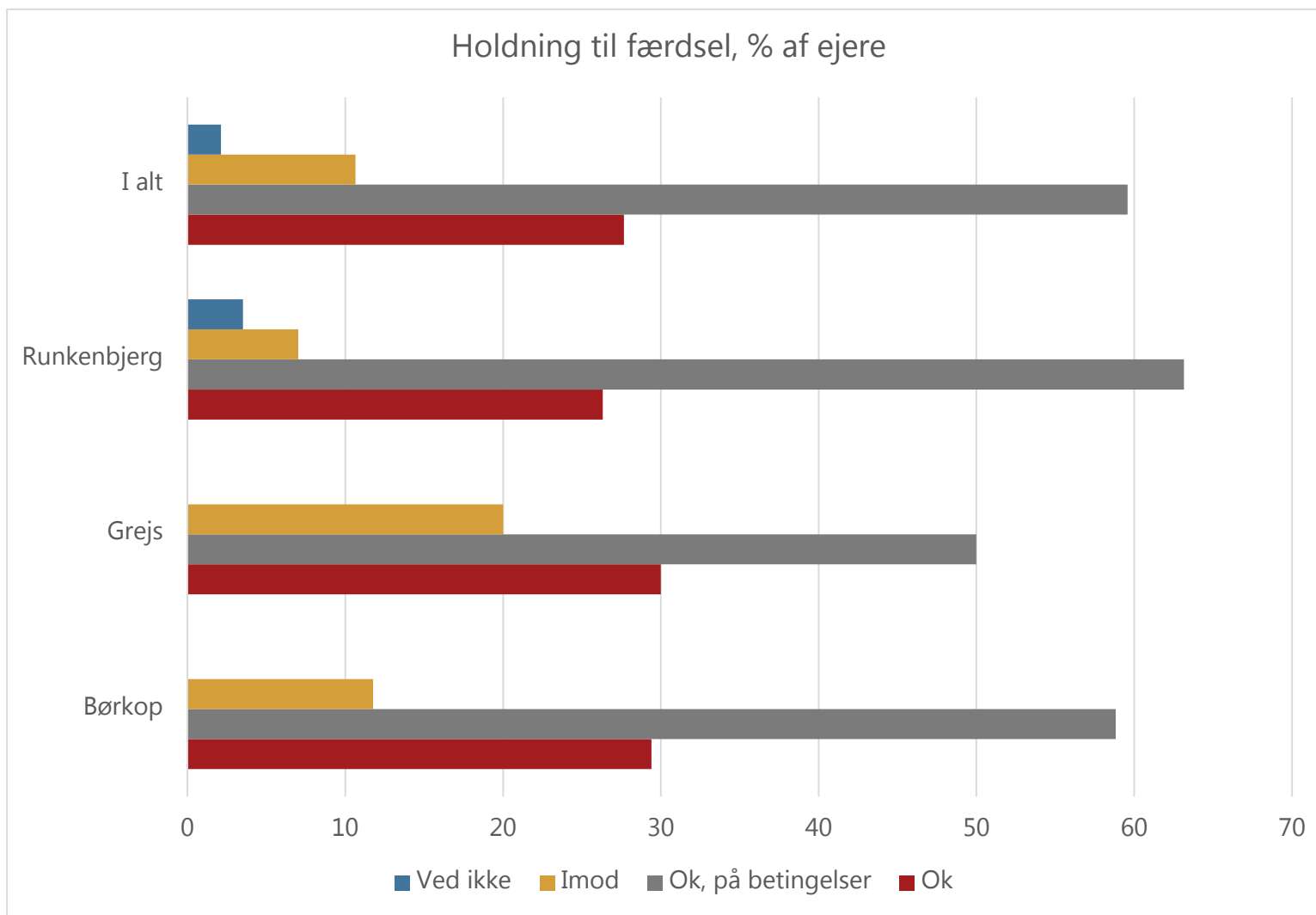
	Malkekøer	Ammekøer	Kvier, kalve, stude	Får	Heste
Børkop	3,6	0,3	0,5	0,0	0,1
Grejs	0,8	0,3	1,7	0,4	0,1
Runkenbjerg	0,4	0,3	0,3	0,1	0,9
I alt	0,8	0,3	0,5	0,1	0,6

Friluftsliv – intensitet og lodsejernes syn

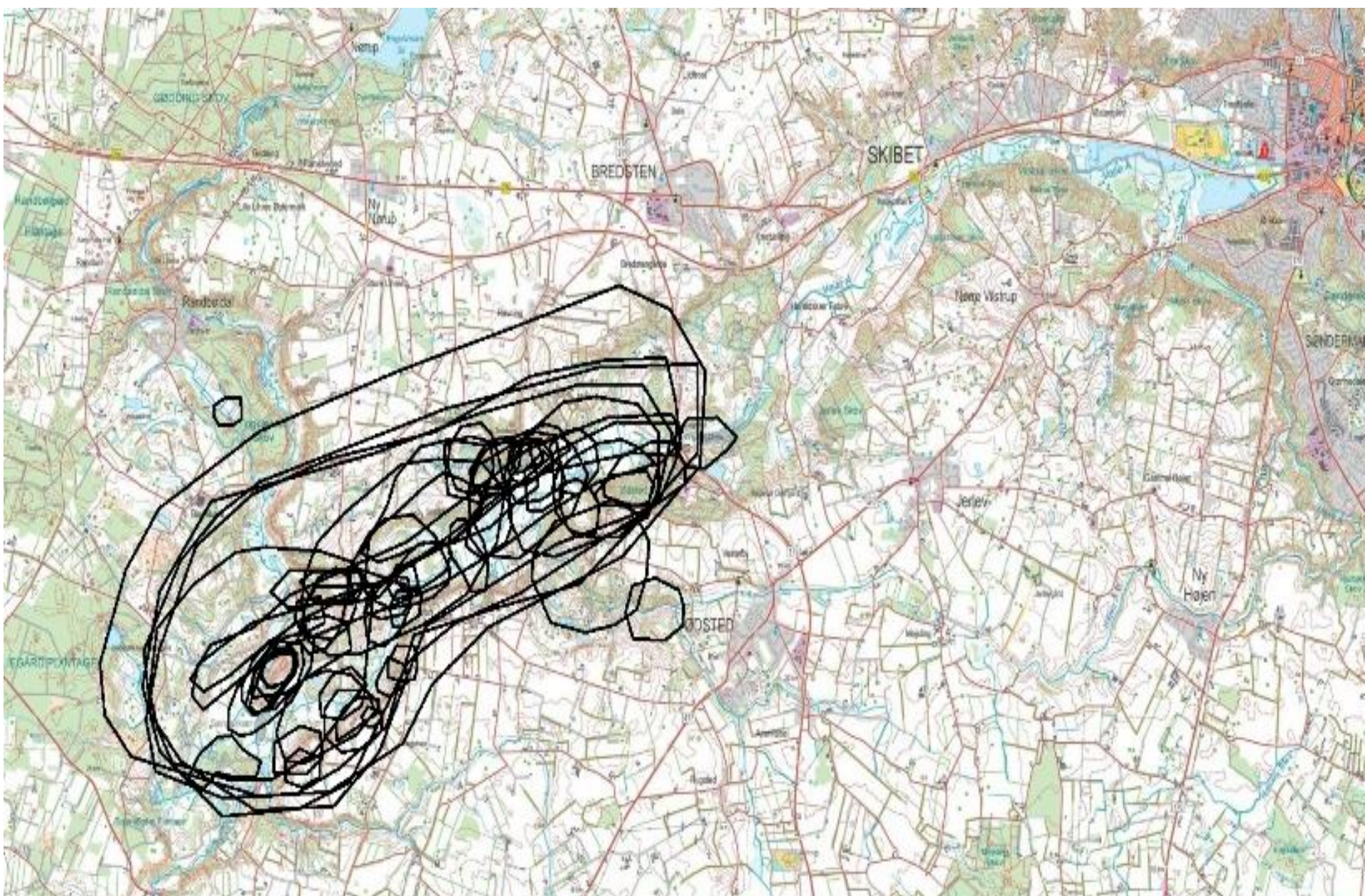
	Antal ejere i alt	Ja, ejer oplever færdsel %	----- % af de som oplever friluftsfolk -----			
			Dagligt	Ugentligt	Månedligt	Sjældnere
Børkop	20	80	44	38	0	19
Grejs	18	83	33	13	20	33
Runkenbjerg	55	87	17	35	17	30
I alt	93	85	26	31	14	29

	Antal der oplever friluftsfolk = 100%	-----%-----		
		Ingen ulemper	Generelt generende	Økonomiske tab
Børkop	16	75	25	0
Grejs	15	64	29	7
Runkenbjerg	48	74	19	7
I alt	79	72	22	6

Lodsejernes syn på friluftsliv generelt



Lodsejenes favoritsteder i ådalen



Lodsejerne er generelt interesserede i at deltage i forbedringer og fælles tiltag

	Børkop %	Grejs, %	Runkenbjerg, %	I alt, %
Omdrift til vedvarende græs	30	27	31	30
Hegning/afgræsning	30	18	24	24
Deltage i fællesgræsning	65	55	63	62
Rydning	40	50	65	59
Vådområder	50	36	56	51
Sammenhængende skov	40	36	32	35
Mindst en af ovenstående	75	55	73	69

Der er en pæn interesse for deltagelse i jordfordeling – gode muligheder for at gavne både natur og landbrug.

	Ja, antal %	Ja, areal %	Antal ejendomme i alt	Areal i alt, ha
Børkop	60	83	20	1192
Grejs	68	87	22	1413
Runkenbjerg	71	81	62	2332
I alt	68	83	104	4937

	Antal ejere interessert i jordfordeling = 100 %	----- % -----				
		Købe	Bytte	sælg e	Bytte eng til omdrift	Udvide engareal
Børkop	12	83	83	58	50	25
Grejsdalen	15	93	80	53	40	47
Runkenbjerg	44	77	59	43	45	48
I alt/sum	71	82	68	48	45	44

Sammenfattende:

- rummer Vejle Ådal store natur- og landskabsværdier – af national og international format
- er Vejle Ådal præget af sin bynære beliggenhed og værdifulde landskab – både i relation til ladbrugsstrukturen og friluftslivet
- er der udfordringer i relation til natur, klima og friluftsliv – men der er også gode betingelser for at håndtere dem
- er lodsejerne generelt interesseret i at samarbejde om fremtidens ådal